

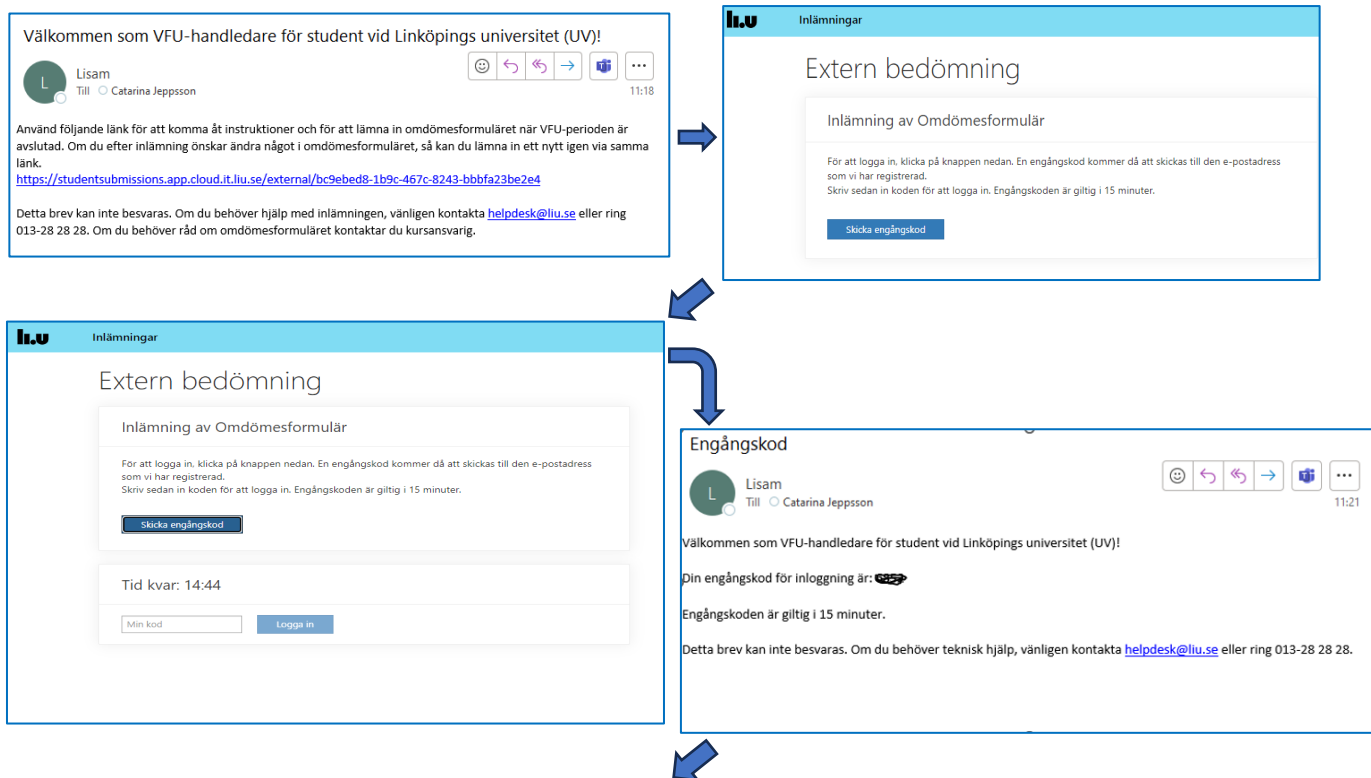
## Instruktioner för VFU-handledare:

### Lämna in Omdömesformulär digitalt via Lisam

**Du som handledare kommer att få ett mejl med instruktioner om hur du ska lämna in omdömesformuläret**

Följ instruktionerna i mejlet. Tänk på att du kan göra om den här processen igen om du önskar ändra något i ditt inlämnade omdömesformulär. I så fall ersätts det du lämnat in tidigare med det senaste inlämnade omdömesformuläret.

Här nedan finns en översikt över de instruktioner du kommer att få under processen från det att du trycker på länken i mejlet tills dess att allt är klart - ifall du önskar förbereda dig. Annars är det bara att klicka på länken i mejlet som skickas till dig ca 1 vecka efter kursstart ...



## Extern bedömning

catarina.jeppsson@liu.se  
Inloggning giltig: 13:25

### Inlämning av Omdömesformulär - TEST01 Testrum för VFU-inlämningar (HT23)

Instruktioner och bifogade filer

Inlämning av Omdömesformulär

Catarina Jeppsson ()

Logga ut

#### Bekräfta uppladdning

Vill du ladda upp filen export - 2023-11-30T111320.260.csv som Omdömesformulär för student Catarina Jeppsson i kursen TEST01 Testrum för VFU-inlämningar (HT23)?

**Ja** **Nej**

## li.u Inlämningar

### Extern bedömning

catarina.jeppsson@liu.se  
Inloggning giltig: 12:40

### Inlämning av Omdömesformulär - TEST01 Testrum för VFU-inlämningar (HT23)

Instruktioner och bifogade filer

Inlämning av Omdömesformulär

Catarina Jeppsson ()

export - 2023-11-30T11:24 [Hämta]

Logga ut

#### Omdömesformulär mottaget

Omdömesformulär för Catarina Jeppsson är mottaget. Om du inte ska hantera fler studenter kan du nu klicka på Logga ut eller stänga webbläsaren.

**Ok**

Och sen kan du börja om igen...eller logga ut 😊

## li.u Inlämningar

### Extern bedömning

#### Inlämning av Omdömesformulär

För att logga in, klicka på knappen nedan. En engångskod kommer då att skickas till den e-postadress som vi har registrerad.  
Skriv sedan in koden för att logga in. Engångskoden är giltig i 15 minuter.

**Skicka engångskod**